

Maitotilan laskuoppi

Tulot ja menot pakettiin
15.12.2016

OHJELMA

2.pv Tulot ja menot pakettiin:

OHJELMA

5.pv 21.3. klo 12.00-15.00 **Onnistu johtajana**

Klo 12.00 - 12.15

Päivän ohjelman esittely, ennakkotehtävän läpikäynti

Klo 12.15 – 13.15

Maatalousyrityksen suunnittelu- ja johtamistöiden erityspiirteet ja työn menekki, **Eerikki Kaila TTS**

Tauko 5 min

Klo 13.20- 14.40

Tilinpäätöksen ja tunnuslukujen analysointi

14.40- 15.00

Koonti, palaute ja pienryhmän päätös

Kotitehtävä: Tavoitteet vuodelle 2017

- Kotieläintuotantoon
- Peltoviljelyyn
- Talouteen
- Omaan hyvinvointiin

The slide displays an 'IMPROVEMENT BOARD' with the following sections:

- Goal**: Went well last week 😊
- Effort (at the goal)**: Ideas
- Prioritisation matrix (effect)**: A 2x2 matrix with axes labeled 'effect' and 'effort'. The quadrants are numbered 1 (top-left), 2 (bottom-left), 3 (top-right), and 4 (bottom-right).
- Action plan**: A table with columns for Subject, Resp, and Date.

35 | 15 marts 2017

Tilinpäätöksen analysointi: Tulot

- Maitotulot, €, €/litra, €/lehmä
 - Lihanmyyntitulot
 - Muut tulot
 - Tuet, %/liikevaihdosta
- = Liikevaihto

Vertailuaineistot

- Liikevaihto 6526-6587 €/lehmä (5828€/lehmä)
Kannattavuuskirjanpito v. 2013-2014, (Taloustietopankki 2015)
- Normimaidon keskihinta 36,1 snt/litra stat.luke.fi
- Maidon keskihinta lisineen n.38 snt/l

Lasketaanko yhdessä 😊 ?

- Tuet /Liikevaihto?
- Velat/liikevaihto?
- Liikevaihto/lehmä?
- Rehukustannus/ liikevaihto?
- Rehukustannus / menot?

Tilinpäätöksen analysointi: Menot

- Menoihin luetaan kaikki menot, lukuunottamatta investointimenot, rahoituskulut ja ansio- ja pääomatuloverot
- Kannattavuuskirjanpito 63-64% liikevaihdosta (v. 2013-2014)
- Taloustietopankki 64-62% (v.2013-2014), 70% (v.2015)
- Vaihtelu suurta, taloustietopankin parhaiten kannattavilla 59%, heikoimmilla 74% (kokoluokka 200-400 tuhatta liikevaihto)
- Pääkirjalta: Rehumanot, %/liikevaihdosta, €/meijerimaitolitra
- Menot/ meijerimaito litra

Maidon tuotantokustannuslaskelmat tilaryhmittäin, kirjanpito vuosi 2015, 193 tilaa	Tilaryhmät lehmämäärän mukaan luokiteltuna				
Lehmämäärä keskimäärin	22	39	61	107	Kaikki = 57
Tilojen määrä	48	48	48	50	194
Eläinten hankintamenot e/tila	230	2262	4748	6525	3473
Eläinpääoman muutos e/tila	-210	1116	7597	3525	3012
Ostorehukulut e/tila	22341	32024	61414	107963	56472
Ostorehukulut snt/maitolitra	12,59	9,28	11,15	11,34	11,05
Eläinlääkemenot e/tila	555	793	1571	3526	1631
Muut kotieläintarvikkeet e/tila	4698	5928	12492	18631	10522
Eläinlääkärimenot e/tila	1089	1427	2417	3753	2188
Siemennysmenot e/tila	2286	3684	5535	8401	5012
Lannoitekulut e/tila	5378	9268	10981	16395	10566
Polttoainekulut e/tila	4183	6104	10323	16221	9280
Urakointipalvelumenot e/tila	3861	9138	17227	28531	14832
Konekorjausmenot e/tila	6264	9261	21639	32093	17467

Tilinpäätöksen analysointi: Yrittäjäperheen palkkavaatimus

Palkkavaatimukset ja työmäärät tilaryhmittäin	Kannattavuus-kirjanpito		Taloustietopankki					
	Vuosi	2013	2014	2011	2012	2013	2014	2015
Palkkavaatimus euroa/tunti		14,90	15,10	14,10	14,60	14,90	15,10	15,60
Lypsykarjatilat		58 400 e 3 920 h	59 300 e 3 930 h	59 741 e 4 237 h	60 601 e 4 174 h	63 222 e 4 259 h	64 252 e 4 255 h	65 495 e 4 207 h

Tilinpäätöksen analysointi: Käyttökate

- Käyttökate kertoo paljonko yritystoiminnasta jää tuloja korkojen ja lainojen lyhennysten kattamiseen sekä mahdolliseksi voitoksi.
- Käyttökateprosentti= $\text{käyttökate} / \text{myyntitulot}$
- Kannattavuuskirjanpito 10-13% v. 2013-2015
- Taloustietopankki 12% v. 2015
- Käyttökate pieni, jos paljon vuokrattua peltoa tai koneita

Tilinpäätöksen analysointi: Poistot ja hankinnat

- Nyrkkisääntönä: Poistot = lyhennykset
- Onko poistot voitu tehdä täysimääräisinä?
- Kaluston hankintamenot, %/liikevaihdosta, % poistoista (10% liikevaihdosta normaali)

Tilinpäätöksen analysointi: Liiketulos

- Käyttökatteesta vähennetään poistot
- Liiketulos kertoo paljonko tuotoista on jäljellä pääomien koroiksi ja voitoiksi
- yli 10 % hyvä
- 5 - 10 % tyydyttävä
- alle 5 % huono

Tilinpäätöksen analysointi: Nettotulos ja yrittäjän voitto

- Nettotulos = Liiketulos + saadut rahoitustulot – korkomenot – rahoitusmenot
- Paljonko tuottoa omalle pääomalle
- Verrataan oman pääoman korkovaatimukseen
- Tavoite 5%, verrataan verollisiin tuottovaihtoehtoihin
- Yrittäjän voitto= nettotulos – oman pääoman korkovaatimus

Tilinpäätöksen analysointi: Suhteellinen velkaantuneisuus

- Velat/liikevaihto
- Yleisiä ohjearvoja:

alle 40 %	hyvä
40 - 80 %	tyytyttävä
yli 80 %	heikko
Yli 100 %	Syytä tarkempaan seurantaan
Yli 200 %	Hälytysraja



Tilinpäätöksen analysointi: Yrittäjätulo

- Yrittäjätulo = oman työn palkka + oman pääoman korko
- Yrittäjätulo = nettotulos + oman työn palkkavaatimus
- Vertaa: Maatalouden tulos verolomakkeella

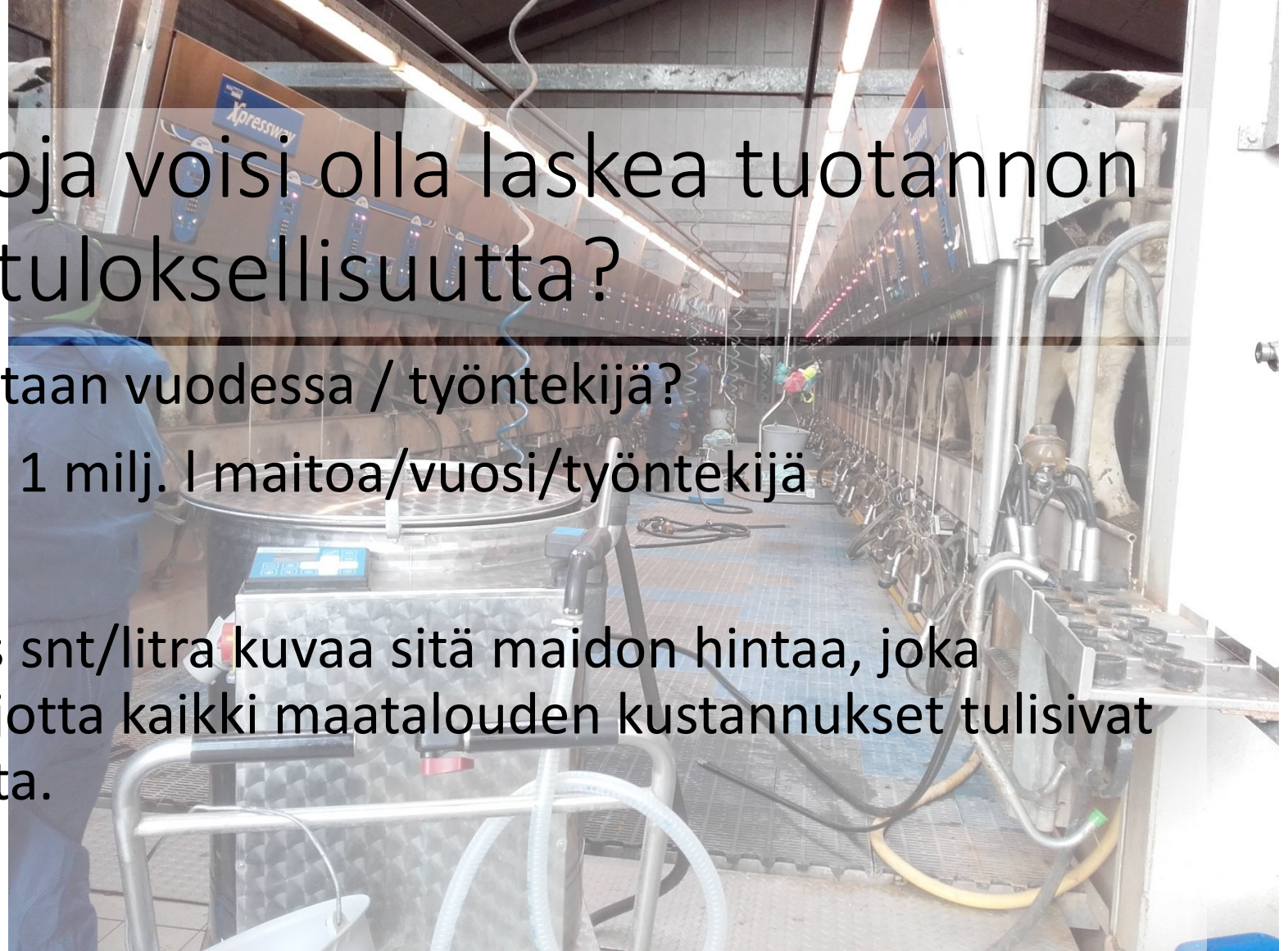
Yrittäjätulo tilaryhmittäin	Kannattavuuskirjan pito		Taloustietopankki				
	2013	2014	2011	2012	2013	2014	2015
Vuosi							
Lypsykarjatilat	39 700	46 900	65 354	72 802	71 876	85 613	54 292

Mitä muita tapoja voisi olla laskea tuotannon tehokkuutta ja tuloksellisuutta?

- Paljonko maitoa tuotetaan vuodessa / työntekijä?

Esim. Tanska, robottitila 1 milj. l maitoa/vuosi/työntekijä

Maidon nettokustannus snt/litra kuvaa sitä maidon hintaa, joka maidosta pitäisi saada, jotta kaikki maatalouden kustannukset tulisivat katettua tuottojen kautta.



Taloustohtori. Maa- ja puutarhatalous -palvelu (luke.fi/taloustohtori). Aineisto: Luke kannattavuuskirjanpitotulokset. 21.3.2017

Tunnusluvut	2015 Lypsykarja						
	Keskiarvo	25.000_50.000	50.000_100.000	100.000_250.000	250.000_500.000	500.000_750.000	750.000_1.000.000
Tiloja edustettuna	7 690	470	2 300	3 670	1 030	180	30
Tiloja otoksessa	280<n<290	5<n<10	40<n<50	120<n<130	80<n<90	11<n<20	0<n<4
Viljelyala	67,9	29,3	37,3	69,1	130,4	151,9	..
Eläinyksiköt	55,5	12,1	23,8	54,3	115,3	216,5	..
Yrittäjänvoitto	-49 500	-33 600	-41 200	-54 200	-51 500	-73 300	..
+ Palkkavaatimus	62 700	36 600	48 700	68 800	76 100	108 100	..
+ Korkovaatimus	17 500	4 780	7 760	17 800	36 600	56 700	..
Yrittäjätulo	30 700	7 740	15 200	32 400	61 200	91 500	..
Kannattavuuskerroin	0,38	0,19	0,27	0,37	0,54	0,56	..
Yrittäjätulo	30 700	7 740	15 200	32 400	61 200	91 500	..
- Korkovaatimus	-17 400	-4 780	-7 760	-17 800	-36 600	-56 700	..
=Työansio	13 200	2 950	7 470	14 600	24 600	34 700	..
Työtunnit	4 020	2 350	3 120	4 410	4 880	6 930	..
=Työtuntiansio	3,3	1,3	2,4	3,3	5,0	5,0	..
Oma pääoma	409 200	152 400	232 000	425 100	748 600	1 095 000	..
Koko pääoma	634 500	157 600	263 500	634 400	1 331 000	2 179 000	..
Omavaraisuusaste	64,5	96,7	88,0	67,0	56,2	50,3	..
Korvaus koko pääomalle	-26 900	-28 500	-32 100	-31 500	-2 160	1 860	..
Pääoma tilikautena	638 600	167 200	273 800	626 600	1 359 000	2 194 000	..
Kokonaispääoman tuotto-%	-4,2	-17,1	-11,8	-5,0	-0,2	0,1	..

Tulosanalyysi / Kannattavuuskirjanpito

- Tulosanalyysi kampanja 2017
- Avainasiakasetuna tarjoamme tänä keväänä 20 ensimmäiselle tulosanalyysin hintaan 165€ (normaalihinta 290€).
- Lähtötiedot: Verolomakkeet 2016, pääkirja ja tiedonkeruulomakkeen tiedot (mm. työtunnit, viljellyt kasvit, sadot..)
- => Tilan omat talouden tunnusluvut sekä vertailutieto muihin tiloihin
- Kannattavuuskirjanpito
- Asiakkaalle ilmaista, vaatii tarkempaa tiedon keruuta lähtötiedoista.
- Vertailutieto oman tilan tunnuslukujen lisäksi muista tiloista.