



MAASEUTU 2020

# Mahdollisuuksien maaseutu Kaakkois-Suomi

## Toteutus jatkuu tauotta vuosina 2021-2022

Tutut työkalut, vanhat säännöt, uuden kauden rahat

Kaakkois-Suomen ELY-keskus

28.9.2021 Eija Harju



Euroopan maaseudun  
kehittämisen maatalousrahasto:  
Eurooppa investoi maaseutualueisiin

Logo

# Oletko sinäkin salamaalainen?

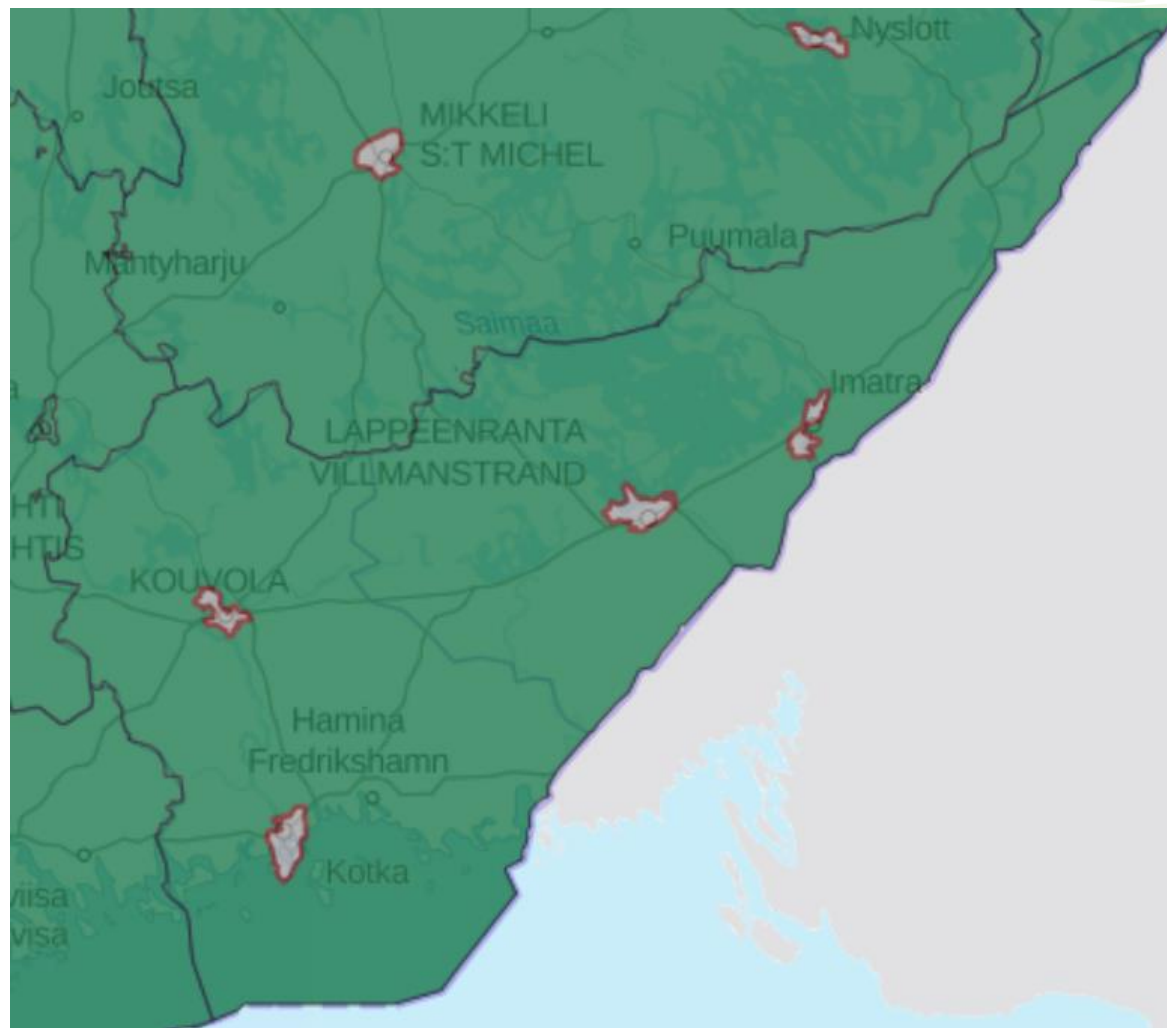


Photosebia / Shutterstock.com

Kaakkois-Suomesta jopa 97 % on maaseutua. Sinunkin yrityksesi tai yhdistyksesi voi ehkä saada rahoitusta maaseutuohjelmasta. Kysy lisää!



Manner-Suomen maaseudun kehittämisohjelma



<https://hkp.maanmittauslaitos.fi/hkp/published/fi/3a69127d-40ff-47dc-bb78-914a41dbf589>

# Yritysrahoitus

Yritysten perustamista ja investointeja tuetaan, jotta kaupunkikeskustojen ulkopuolelle syntyisi lisää yritystoimintaa sekä työpaikkoja. ELY-keskus ja Leader-ryhmät neuvovat tukien hakemisessa.

Yritystukea voi hakea

- \* vähintään 18-vuotias
- \* luonnollinen henkilö, osakeyhtiö, avoin yhtiö, kommandiittiyhtiö ja osuuskunta
- \* mikroyritys tai pieni yritys
- \* keskisuuri yritys, kun kyseessä on maataloustuotteiden jalostus
- \* maatila, joka harjoittaa tai ryhtyy harjoittamaan muuta yritystoimintaa

## Tuettava yritys

- \* Sijaitsee kaupunkikeskustan ulkopuolella. Tarkista aluerajaus rahoittajalta.
- \* Toiminta on kannattavaa.
- \* Antaa pääasiallisen toimeentulon ainakin yhdelle henkilölle.
- \* Yrityksessä on riittävä ammattitaito.

Tuki ei saa vääristää kilpailua. Tuki maksetaan aina takautuvasti toteutuneiden toimenpiteiden ja kustannusten mukaan.

## Perustamistuki

Jos olet perustamassa yritystä tai yrityksesi ryhtyy harjoittamaan kokonaan uutta liiketoimintaa.

Perustamistukea voi käyttää asiantuntijapalveluiden ostamiseen esim. seuraavia toimenpiteitä varten:

- \* Liiketoiminnan kehittämiseen
- \* Tuotekehitykseen
- \* Tuotannon pilotointiin
- \* Markkinointisuunnitelman laatimiseen
- \* Koemarkkinointiin
- \* Kansainvälistymiseen

Tuen määrä

- \* 5 000 – 35 000 euroa
- \* 2 000 – 10 000 euroa kokeilutoimenpiteisiin

## Investointituki

- \* Uusien tai käytettyjen koneiden ja muun käyttöomaisuuden hankintaan
- \* Rakennusten ostamiseen, rakentamiseen ja toimitilojen muutostöihin
- \* Ohjelmistojen, patenttien ja valmistusoikeuksien hankintaan tai muihin aineetomiin investointeihin

Tuen määrä

- \* 20-35 % hyväksyttävistä kustannuksista. Yli 20 % tukitaso koskee maataloustuotteiden jalostusta ja ilman tieyhteyttä olevia saaria.
- \* Myönnettävän tuen tulee olla vähintään 2000 euroa.

## Investoinnin toteutettavuustutkimus

Ennen investoinnin toteuttamista voit hakea tukea investoinnin edellytysten selvittämiseen ja suunnitteluun. Tuki on tarkoitettu asiantuntijapalveluiden hankintaan. Toteutettavuustutkimukseen myönnetty tuki ei edellytä investoinnin toteuttamista.

Tuen määrä

- \* Tuki on enintään 50 % hyväksyttävistä kustannuksista. Myönnettävän tuen tulee olla vähintään 1500 euroa.

## Hanketuet yritysryhmille

Vähintään kolmen yrityksen ryhmä kehittää toimintaansa yhteisillä ja yrityskohtaisilla toimenpiteillä. Tavoitteena voi olla muun muassa markkinointiyhteistyön kehittäminen, tuoteperheen suunnittelu, osaamisen kehittäminen tai yritysten laatuvalmennus.

Tuen hakijaksi ja hallinnoijaksi soveltuu kehittämissyhtiö tai muu julkis- tai yksityisoikeudellinen yhteisö.

Tuen määrä

- \* Jopa 75 % hyväksyttävistä kustannuksista



# Elpymisvarat

- **ESITYS elvytysvarojen käytöstä yrityksiä koskien**
  - **Yritysten perustaminen**
    - Ohjaus-, neuvonta- ja asiantuntijapalveluiden hankkiminen sukupolven- ja omistajanvaihdosten valmistelua varten. Tuki enintään 10 000 euroa mikro- ja pienyrityksille harvaan asutulla ja ydinmaaseudulla.
  - **Yritysinvestoinnit**
    - Uuden, ympäristöystävällisemmän ja tehokkaamman teknologian tai toimintatavan käyttöönotto, digitaalisuuden lisääminen, energiamuodon vaihtaminen uusiutuvaan energiaan, uusiutuvan energian käytön lisääminen ja tuotanto yrityksen omaan käyttöön, energia- ja materiaalitehokkuuden parantaminen ja ruokahävikin vähentäminen sekä uusiutuvaa energiaa tuottavien, olemassa olevien laitosten uudistaminen.
      - Tuki 30 % mikroyritykset ja pienet yritykset
      - Tuki 50 % biokaasun tuotantoa ja jakelua harjoittava uusi laitos
      - Tuki 35 % maataloustuotteiden jalostusta ja kaupan pitämistä harjoittaville mikro ja pienille yrityksille
- Haut eivät vielä käynnissä, haun avautumisesta tiedotetaan erikseen
- Hyrrä ei ole vielä valmis, mutta valmistelu kannattaa aloittaa
- Päätökset 2021 ja 2022 aikana, toteutusaikaa enemmän
- Valintakriteerit, BAT-teknologia, ympäristön suojelun kannalta paras käyttökelpoinen tekniikka tai menetelmä

# Tulevat valintajaksot

- Elpymisvarojen hausta tiedotetaan erikseen
- **Jatkuva haku**, päätökset tehdään valintajaksoittain
- Yritys- ja yritysryhmähankkeiden vuoden 2021 valintajaksot ovat seuraavat
  - a) 1.11.2020 - 22.1.2021
  - b) 23.1. – 31.3.2021
  - c) 1.4. – 31.5.2021
  - d) 1.6. – 31.7.2021
  - e) **1.8. – 30.9.2021**
  - f) 1.10. – 30.11.2021
- Siirtymäkausivuosien (2021 ja 2022) vuoksi myöntöjä voidaan tehdä ”tauotta”. Uusi rahoituskausi alkaa 1.1.2023

# Valintakriteerit

- Hakijan ja hankkeen tulee täyttää tukikelpoisuusehdot
- Rahoitettavien hankkeiden valinnoissa käytetään valintakriteereitä
  - [Yritystukien valintakriteerit](#)
- ELY-keskus arvioi ja pisteyttää hankkeet (Leader-ryhmillä omat valintamenettelyt), parhaat hakemukset rahoitetaan

# Mahdollisuuksia on monia!

- Seuraa meitä myös Facebookissa:  
Mahdollisuuksien maaseutu ELY-Kaakkois-Suomi
- Lisää yritys- ja kehitystarinoita:

[www.kaakonkantri.fi](http://www.kaakonkantri.fi)

[www.maaseutu.fi](http://www.maaseutu.fi)

# Lisätietoa rahoituksesta

- ELY-keskuksesta haettavista maaseuturahoituksesta
  - [www.ely-keskus.fi/maaseutuelinkeinot](http://www.ely-keskus.fi/maaseutuelinkeinot)
  - Kehittämisrahoitus: Leena Hyrylä ja Jukka Penttilä
  - Yrityusrahoitus: Eija Harju, Tarja Taipale ja Kirsi Hyrkäs
  - Maatilarahoitus: Henna Aapro

Sähköposti: [etunimi.sukunimi@ely-keskus.fi](mailto:etunimi.sukunimi@ely-keskus.fi)
- Leader -ryhmien kautta haettavista hanke- ja yritystuista
  - [www.pohjois-kymenkasvu.fi/](http://www.pohjois-kymenkasvu.fi/) (Kouvolan seutukunta)
  - [www.sepra.fi/](http://www.sepra.fi/) (Kotka-Haminan seutukunta)
  - [www.karkileader.fi/](http://www.karkileader.fi/) (Imatran seutukunta)
  - [www.leaderlansisaimaa.fi/](http://www.leaderlansisaimaa.fi/) (Lappeenrannan seutukunta)