

Saimaa Geopark Geofood!

Saimaa Geopark ry
toiminnanjohtaja
Heli Rautanen

MIKÄ ON GEOPARK?

Geopark on yhtenäinen alue, jolla on erityistä geologista arvoa ja joka sisältää kansallisesti ja kansainvälisesti merkittäviä geologisia maisemia ja nähtävyyksiä.

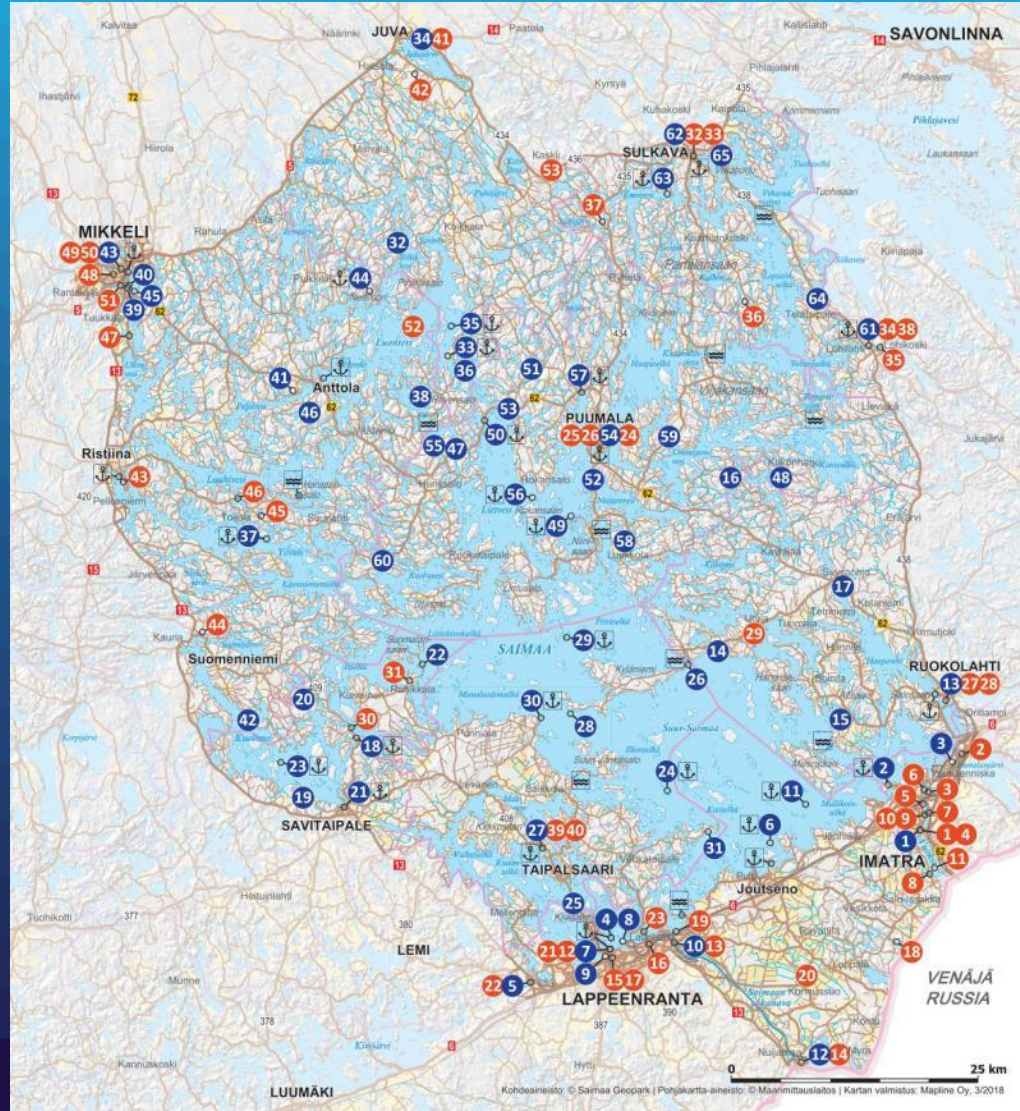
Alueella voi olla myös arkeologisesti, ekologisesti, historiallisesti tai kulttuurisesti tärkeitä kohteita.

Saimaa Geoparkin alue

Mikkeli
Juva
Sulkava
Puumala
Ruokolahti
Imatra
Lappeenranta
Savitaipale
Taipalsaari

Etelä-Savon maakuntaliitto
Etelä-Karjalan maakuntaliitto
Virkistysalueorganisaatiot

Pinta-ala 6,063km²
•Vesialue 2,031km²
•Maa-alue 4,032km²



Heli Rautanen

"Löydä

Saimaan kätkeytyn aarteet"

16.4.2021

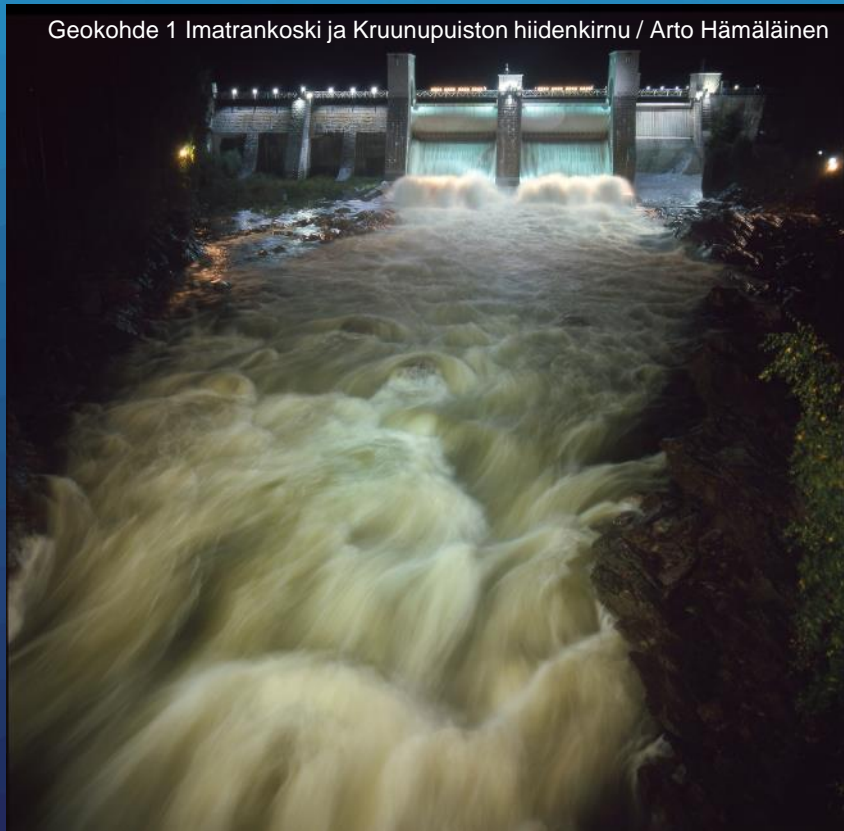
3

Saimaa Geopark ry

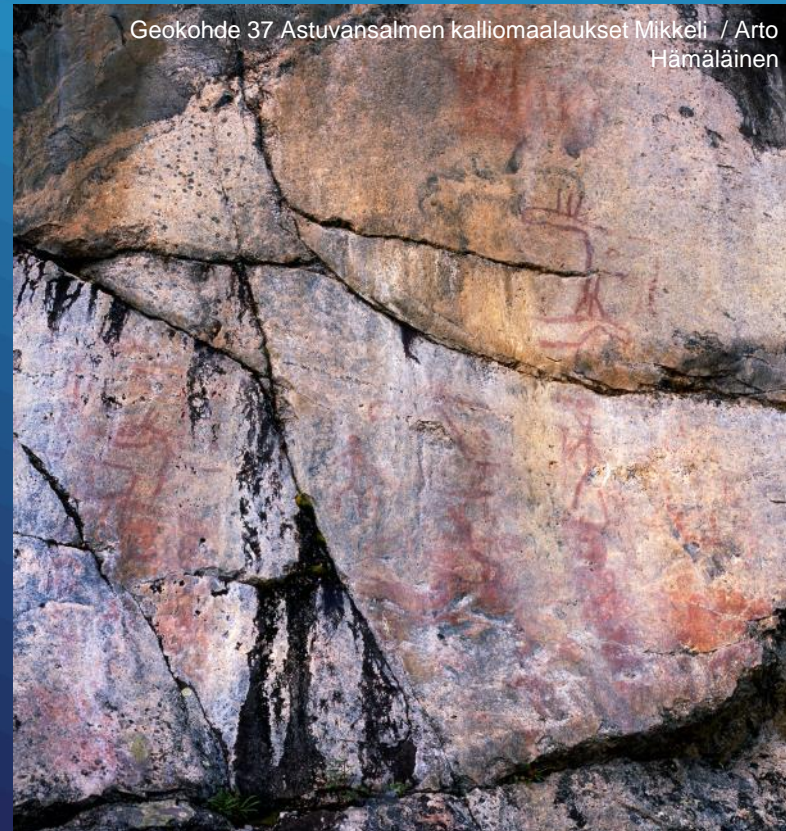
- Saimaa Geopark ry perustettu syksyllä 2016
- Toiminnanjohtaja Heli Rautanen, geologi Kaisa-Maria Remes, projektipäällikkö Anna Tiippana
- Yhdistys kehittää Saimaa Geopark ry:n toimintaa. Yhdistys hakenut Saimaa Geopark -alueelle Unescon Global Geopark verkoston statusta ja tulee huolehtimaan sen ylläpidosta.
- Yhteistyö alueen yritysten ja matkailuorganisaatioiden kanssa
 - Kestävän matkailun periaatteet huomioon ottaen

Geokohteet 65

Geokohde 1 Imatrankoski ja Kruunupuiston hiidenkirnu / Arto Härmäläinen



Geokohde 37 Astuvansalmen kalliomaalaukset Mikkeli / Arto Härmäläinen



Geokohteet 65

Geokohde 21 Savitaipaleen rapakivikirkko / Kaisa-Maria Remes



Geokohteet 65

Geokohde 16 Kummakivi Ruokolähti / Arto Härmäläinen



Luonto- ja kulttuurikohteet 53

Luonto- ja kulttuurikohde 31 Rahikkalan kylämiljö ja tuulimylly Savitaipale/ Arto Hämäläinen



Luonto- ja kulttuurikohteet 53

Luonto- ja kulttuurikohde 24 S/S Wenno Puumala / Tuula Vainikka



Luonto- ja kulttuurikohde 51 Urpolan luontokeskus Mikkeli / SGP



Luonto- ja kulttuurikohde 48 Suur-Savon museo Mikkeli/ Suursavonmuseo.fi



Luonto- ja kulttuurikohde 44 Kauriansalmen näkötorni Mikkeli/ Suomenniemi.fi

Geokohteiden saavutettavuus

Jokamiehenoikeudet

Omatoimiset retkeily- ja pyöräilyreitit

Risteily-, ja opaspalvelut (Outdoor Active- luontomatkailuportaali, kuntien matkailupalvelut, goSaimaa, Visit-portaalit, Lakesaimaa.fi)

Yrittäjien tarjoamia palveluita kohteisiin
(pyöräily/melonta/veneretkiä)



Puumala / Tuula Vainikka

Saimaa Geopark Google Maps

Kaikki geo-,luonto- ja kulttuurikohteet löytyvät Google Mapsista!

LAITAKAA TIETONNE MAPSIIN!!!

The screenshot shows a Google Maps interface with the search term "saimaa geopark". The left sidebar lists several locations:

- Saimaa Geopark, Virastokatu 2
- Saimaa Geopark Imatrankoski ja Kruunupuiston hiidenkirnut
- Saimaa Geopark Lammassaaren reunadelta ja muinaisrannat
- Saimaa Geopark Vuoksenniskan reunadelta
- Saimaa Geopark

The map shows various locations in the Saimaa region, including Mikkeli, Lappeenranta, and Imatra. Red location pins are placed on the map, corresponding to the locations listed in the sidebar. The search bar contains "Etsi tältä alueelta" and the search results show a list of locations including "Saimaa Geopark Norppapolku...", "Saimaa Geopark Huuhanranta", "Saimaa Geopark Ruokolahden kirkonmäki", "Saimaa Geopark Vuoksenniskan...", "Saimaa Geopark Kallioiset Ilkosaaret", "Saimaa Geopark Muukonsaaren...", "Saimaa Geopark Saimaan kanava", and "Saimaa Geopark Imatrankoski ja...".

UNESCO Global Geopark



Geokohde 52 Norppapolku harjumaastossa/ Puumalan kunta

161 UNESCO Global Geoparks

44 maassa

Suomessa Rokua UNESCO Global Geopark & Lauhanvuori-Hämeen kangas UNESCO Global Geopark (2020)

2015 International Geoparks and Geosciences –ohjelma -> osaksi Unescon toimintaa

HAKEMUS UNESCOLE 5.11.2017

UNESCO Global Geopark Council ehdottaa Saimaa Geoparkille statusta, päätöksen tekee UNESCOON hallintoneuvosto huhtikuussa 2021

Salpausselkä ja Lappajärvi geopark- projektit



UGG Geoparkin ominaisuudet

- UGG statuksellisen geoparkin perusominaisuudet:
 - Kansainvälisesti tunnustettu geologia
 - Selkeä hallintomalli, julkishallinnollinen
 - Näkyvyys alueella: paikalliset ja matkailijat, opasteet, nettisivut, kartat, esitteet. Yhteinäinen brändi. Geokohteet sekä luonto- ja kulttuurikohteiden sitominen toisiinsa.
 - Verkostoituminen: UGG geoparkit, geopark-projektit

Top 10 Focus Areas of UNESCO Global Geoparks

Uudelleenarviointi kesällä
2025

- ”Geologiset vaarat”/luonnonmullistukset
- Ilmastonmuutos
- Koulutus/opetusyhteistyö
- Tutkimus
- Luonnonvarojen vaaliminen
- Kulttuuriperinnön esiintuominen
- Naisten asema
- Kestävä kehitys
- Paikallisten ja alkuperäiskansojen huomiointi
- Geologisen perinnön vaaliminen

YK:n Kestävän kehityksen tavoitteet – Agenda 2030



- Kestävän kehityksen tavoitteet (Sustainable development goals, SDG) eli Agenda 2030
- ”Kestävän kehityksen tavoitteiden päämääränä on tehdä maailmasta parempi paikka meille kaikille. Se on mahdollista, jos huomioimme sekä ympäristön, ihmiset, ihmisoikeudet ja talouden näkökulmat.
- Nämä tavoitteet ovat **universaaleja** eli kuuluvat meille kaikille: valtioille, kunnille, yrityksille, kouluille, sinulle ja minulle. Tavoitteet koskettavat kaikkia YK:n jäsenvaltioita.”
- ”... **kaikki tavoitteet ovat tärkeitä ja linkittyvät toisiinsa**. Toisin sanoen yhtä tavoitetta ei voi saavuttaa ilman toista ja niiden toteutumiseen tarvitaan niin valtioita, päättäjiä kuin kansalaisiakin.”
- ”**Jokainen voi osallistua omilla valinnoillaan, leviämällä tietoa tavoitteista sekä vaatia päättäjiltä keinoja paremman tulevaisuuden puolesta.**”
- Tavoitteet hyväksyttiin YK:n yleiskokouksessa syyskuussa 2015. Kehitysohjelma on voimassa vuoden 2016 alusta vuoteen 2030 saakka.
- (Lähde: <https://www.ykliitto.fi/yk70v/yk/kehitys/post-2015>)

UGG Kestävän kehityksen tavoitteet

(Sustainable Development Goals)

Tavoite 1. **Poistaa köyhyys** sen kaikissa muodoissa kaikkialta.

Tavoite 4. **Taata kaikille avoin, tasa-arvoinen ja laadukas koulutus** sekä elinikäiset oppimismahdollisuudet.

Tavoite 5. **Saavuttaa sukupuolten välinen tasa-arvo** sekä vahvistaa naisten ja tyttöjen oikeuksia ja mahdollisuuksia.

Tavoite 8. **Edistää** kaikkia koskevaa **kestävää talouskasvua**, täyttä ja tuottavaa työllisyyttä sekä **säällisiä työpaikkoja**.

Tavoite 11. **Taata turvalliset ja kestävät kaupungit** sekä **asuin yhdyskunnat**.

Tavoite 12. **Varmistaa kulutus- ja tuotantotapojen kestävyys**.

Tavoite 13. **Toimia kiireellisesti ilmastonmuutosta ja sen vaikutuksia vastaan**.

Tavoite 17. **Tukea vahvemmin kestävä kehityksen toimeenpanoa ja globaalia kumppanuutta**.

Saimaa Geoparkin tehtävä



Puumalan kunta

Vaalia Saimaa Geopark-alueen ainutlaatuista geologiaa, luontoa ja kulttuuria

(UNTWO, UGG, Metsähallitus)

Tuoda esiin aluetta paikallisesti, kansallisesti ja kansainvälisesti

(Tavoite 17. Globaali kumppanuus)

Geopark edistää kestävästä kehityksen tuotteistusta ja toimintaa

(Tavoite 9. Edistää kestävästä talouskasvua)

Kasvattaa Saimaa Geopark ja Saimaa – brändiä

(EK- ja ES-liitot matkailustrategia)

Vahvistaa alueen asukkaiden

kotiseudun tuntemusta, arvostusta, identiteettiä ja elinvoimaa

Kestävä kehitys- Mitä on jo tehty

- Laadun ja kestävän kehityksen toimenpidesuunnitelma (2019, Nina Vesterinen, FCG Oy)
- Geokohteiden hoito- ja käyttösuunnitelma (2019, Sami Lehtinen, Tampere UN)
- Sitoumus2050 – haastettu muut Suomen geoparkit ja projektit (2019)
- Saimaa Geopark Partner-kriteerit (2019-20)



”Maailman ensimmäinen hiilijalanjälkensä kompensoiva geopark”

Hiilijalanjäljen kompensointi, puiden istutus (2020)

”Toiminnan synnyttävän hiilijalanjäljen rajauksen mukaan laskettu koko on 29 tonnia hiilidioksidia vuodessa, minkä kompensoi hiilineutraaliksi istuttamalla noin 78 puuta.”



Heli Rautanen



"Löydä Saimaan kätkeyt aarteet"

GeoNaCu Saimaa – EAKR 3 -vuotinen hanke (ES - liitto)

- Anttolan luonnonkeskuksen, Ristiinan Astuvansalmen kalliotaidekeskuksen ja Saimaa Geoparkin kehittäminen yhteistyössä Mikkelin kehitysytio Miksein kanssa
- Mobiilialustan/verkkoalustan/verkkosivun lanseeraus koko alueelle
- Yhdistää eri lähteissä oleva informaatio saman sovelluksen taakse, yrittäjien palvelut esiin
- OA, Metsähallitus, EKVAS, Visit –portaalit
- Ei tehdä uutta sovellusta, etsitään jo olemassa oleva

Georangers/Geo-opas koulutus

Pyytäkää oppaita toimintoihin!

Koulutus on maksutonta ja toteutetaan Teams- koulutuksena 19.-20.1., 26.-27.1. ja 16.2. joka opetuspäivä kello 9-16. Maastopäivät pidetään myöhemmin keväällä. Kouluttajana on geologi Kaisa-Maria Remes.

Lisäksi tulee olla suoritettuna EA1, EA1 kertauskurssi tai hätäensiapu. Lisäksi matkailualan turvallisuuspassi. Jos on luonto- ja eräopas niin turvallisuuskoulutusta ei tarvita.



Yhteistyössä Saimaan ammattiopisto
Sammon kanssa, luonto- ja
eräohjaajakoulutus

Seuraavat askeleet

Geologian ja kulttuuriperinnön yhdistäminen

selvä jana kulkee geologiasta kulttuuriperintöön

Saimaa-ilmiö, Suvorov-hanke, HKI Yliopisto, Saimaarium

- Digitaalisuus: AR sisällöt, geologiset ilmiöt animaatiot, äänimaisemat
- Geologia ja maisemallisuus: miksi maisema näyttää tältä

Unohtamatta luonnonperintöä

Aloita tästä: Ruppee meidän partneriksi

**Saimaa Geopark Partner
- toiminta ilmaista!**

- **Tuotteistaminen yritysten ja matkailuorganisaatioiden kanssa**
- **Kestävän matkailun ja vastuullisuuden periaatteet**
- **Yritysyhteistyökriteerit**
- **76 yritystä/yhteisöä partnerina**
- **Paikka verkostoitua**

Majoitus- ja ravintolapalvelut, ohjelma-, luonto- ja elämäyspalvelut, media-alan palvelut ja sisällöntuotanto, design ja muu taiteellinen tuotanto, yhteisöt



"Alustalla keskimäärin 5 milj. aktiivista käyttäjää kuukausittain, käyttäjiä yhteensä yli 10 miljoonaa"

Outdoor Active tilastot v 2020

1.1.-31.12.2020

Kaikki Saimaa Geopark sisältö

- Tiiserit (noussut esille eri sivustojen kautta, EI Google haku)
2 635 019

- Sivujen näyttö (katselukerrat)

- **58 277**

- Toimet (klikattu linkki, karttaa zoomattu ym.)

25 258

Tiiserien lähde:

- EKVAS Flex View 80%
- Outdoor Active 15%
- Saimaa Geopark Flex View 4% (elokuun alku)

[Flex View Aktiviteetit SGP sivut](#)

[Flex View Alueen kartta SGP sivut](#)

Outdoor Active tilastot v 2021

1.1.-12.4.2021

Kaikki Saimaa Geopark sisältö

- Tiiserit (noussut esille eri sivustojen kautta, EI Google haku)

1 105 632

- Sivujen näyttö (katselukerrat)

10 439

- Toimet (klikattu linkki, karttaa zoomattu ym.)

3 310

Tiiserien lähde:

- Outdoor Active 50%
- EKVAS Flex View 29%
- Outdoor Active app 11%
- Saimaa Geopark Flex View 6%

[Flex View Aktiviteetit SGP sivut](#)

[Flex View Alueen kartta SGP sivut](#)

Outdoor Active tilastot v 2020

Eniten nousseet tiiserit:

Lappeenrannan rantaraitti,
geologinen reitti 137 870

- Orrainpolku geologinen reitti,
133 440 (Savitaipale)
- Sarkaslammen geologinen
polku ja kivikautinen polku
130 404 (Juva)
- Norppapolku geologinen reitti
133 169 (Puumala)

Tiiserit kategoria

Tuotteet ja palvelut FI:

- Opastettu Saimaan
saaristoreitti pyöräillen
Discover Saimaa, Imatra 7808
- Vuoksen kulttuurireitti
pyöräillen 7422
- Saimaan kanavan kulttuurireitti
pyöräillen 7181
- Kahvila cafe Kaiku 7162 POI -
piste
- Saarikierros Imatralta
Saimaalle 6012 Best Guest
Finland Imatra

Outdoor Active tilastot v 2021

Eniten nousseet tiiserit:

- Lappeenrannan rantaraitti, geologinen reitti
21 618
- Orrainpolku geologinen reitti, 16 223(Savitaipale)
- Sarkaslammen geologinen polku ja kivikautinen polku
20 899 (Juva)
- Norppapolku geologinen reitti
20 310 (Puumala)

Tiiserit kategoria

Tuotteet ja palvelut FI:

- Pyöräilyloma 3 yötä Saimaan ja Lappeenrannan kauniissa ympäristössä, Salpalinjan Hovi
269 367
- Discover finnish culture and Saimaa Geopark, Salpalinjan Hovi
269 886
- Vuoksen kulttuurireitti pyöräillen, Discover Saimaa 11 209
- Aittaloma pyöräillen itärajalla Parikkalassa, 4 päivää, Best Guest Finland 10 215

Outdoor Active – luontomatkailuportaali kanava yrittäjien tuotteille ja palveluille

Karttapohjalle pystyy suoraan lisäämään monipuolisesti yritysten tuotteet ja palvelut

<https://www.saimaageopark.fi/yrityspartnerit/saimaa-geopark-partnereiden-palvelut/#filter=fullyTranslatedLangus-,sb-sortedBy-0&zc=9,28.09165,61.30254>

Palveluiden sijainnin pystyy lisäämään suoraan pisteeksi reittien varrelle

<https://www.outdooractive.com/fi/route/pitkaet-pyoeraeilyreitit/pyoeraematka-saimaa-geoparkin-maisemiin/45971254/>

<https://www.outdooractive.com/fi/route/pyoeraeily/etelae-karjala/saimaan-saaristoreitti-imatra-ruokolahti/48013959/>

(tuotteet ja paketit näkyvät skrollaa alemmas)

Aktiviteetit pystyy yhdistämään reitteihin ja luontokohteisiin

Palvelulle tehdään tuotekortti, josta suorat linkitykset

omille nettisivuille/omaan varaus – tai myyntijärjestelmään

<https://www.outdooractive.com/fi/offer/saimaa-geopark/vuoksen-kulttuurireitti-pyoeraeillen-sekae-imatrankosken-kuohut/50411179/>

"Löydä Saimaan kätketyt aarteet"



**SAIMAA
GEOPARK
GEOFOOD**

**SAIMAA GEOPARK JA
GEOFOOD** – paikallinen, lähiruoka,
ruokaperinteet, ruoka lähtee maaperästä

GEOFOOD - logo meidän partnereille



UNESCON GEOFOOD MANIFESTI

GEOFOOD-brändin juuret ovat UNESCO Global Geoparkeissa



UNESCO Global Geoparkeja yhdistävä teema on kestävyys, joka liittyy paikalliseen ruokaan

- maataloustuotannon ja paikallisten tuottajien arvostuksen kasvattamiseen
- luonnonvarojen ja matkailun vuorovaikutukseen

UNESCO Global Geoparkit toimivat

- hautomoina parhaille käytännöille ja innovatiivisille ratkaisuille jotka osallistavat paikallisia yhteisöjä
- edistävät investointeja maatalouskäytäntöjen parantamiseksi
- kohottavat ruokajärjestelmän arvoa
- tukevat pieniä ja keskisuuria yrityksiä
- parantavat työllisyyttä ja kohentavat työoloja

GEOFOOD VISIO JA MISSIO



**SAIMAA
GEO PARK**
GEOFOOD

GEOFOOD-VISIO, BRÄNDIN YDIN:

Selkeä filosofia: paikallisyhteisöjen tukeminen sekä UNESCO Global Geoparkien kokonaisvaltainen ja alhaalta ylöspäin suuntautuva lähestymistapa sekä UNESCO Global Geoparkkien arvojen mukainen toiminta

GEOFOOD -MISSIO

Tukea paikallisyhteisöjen kestäväää kehitystä, mikä edistää YK:n kestävään kehityksen tavoitteiden saavuttamista.

GEOFOOD voi osaltaan vastata seuraaviin haasteisiin

(SUSTAINABLE DEVELOPMENT GOALS)



- - Köyhyyden poistaminen maaseutualueilla on kriittinen askel kohti elintarviketurvaa (SGD 1)
- - Ruoan on oltava turvallista, riittävää ja edullista kaikille (SGD 2)
- - Terveys alkaa ravinnosta (SGD 3)
- - Ravitseva ruoka on kriittistä oppimiselle (SGD 4)
- - Sukupuolten tasa-arvo voi lisätä maatalouden tuottavuutta viidenneksellä (5 SGD)
- - Kestävällä maataloudella voidaan vaikuttaa veden niukkuuteen (SGD 6)
- - Elintarvikejärjestelmien on irrottauduttava fossiilisten polttoaineiden riippuvuudesta (SGD 7)
- - Ruokatuotannon kasvu matalan tulotason maissa voi puolittaa köyhyyden (8 SGD)
- - Innovaatiot avaavat pienviljelijöille uusia markkinoita (SGD 9)
- - Maareformilla oikeudenmukaiset oikeudet maatalousmaahan (10 SGD)
- - Investoinnit maaseudulle voivat hillitä hallitsematonta kaupungistumista (SGD 11)
- - Ruokaturvan saavuttamiseen liittyy jätemäärän vähentäminen (SGD 12)
- - Maatalous on ilmastonmuutoksessa avainasemassa (SGD 13)
- - Kolme miljardia ihmistä saa kalasta 20 % päivittäisestä eläinproteiinista (SGD 14)
- - Metsissä on yli 80 % maanpäällisestä biologisesta monimuotoisuudesta (15 SGD)
- - Nälän lopettaminen voi edistää rauhaa ja vakautta (SGD 16)
- - Kumppanuudet auttavat saamaan eri ihmisryhmien ääniä kuuluviin (SGD 17)

GEOFOOD-TUOTTEIDEN PÄÄRYHMÄT



**SAIMAA
GEO PARK**
GEOFOOD

GEOFOOD-tuotteilla on kaksi valmistusprosessiin liittyvää pääluokkaa.

1. Raaka-aineet, kuten: vihannekset, pähkinät, liha, marjat, kala, sienet, oliiviöljy, hunaja, maito jne.

2. Artesaanituotteet, kuten: Geopark-alueelta/ puskurivyöhykkeeltä/lähialueelta peräisin olevista raaka-aineista valmistetut ruoka- ja juomatuotteet

3. Geofood menut:

- Pääosa raaka-aineista alueelta

Tuotteet, kuten: juusto, viini, olut, leipä, keksit jne.

Geofood logon käyttöoikeus



- Yritys on Saimaa Geopark Partner – yritys
- Yritys toimii kestävän kehityksen ja vastuullisuuden periaatteiden mukaisesti ja haluaa kehittyä aihepiirien mukaisesti
- Saimaa Geopark Geofood- logoa käyttävä yritys käyttää ruokapalveluissaan pääasiassa paikallista ruokaa ja lähiruokaa
- Saimaa Geopark Geofood – logoa käyttävä yritys on joko raaka-aineen tuottaja tai jalostaja tai tuotteen käyttäjä
- Saimaa Geopark Geofood- logoa käyttävän yrityksen ei tarvitse sijaita Saimaa Geoparkin alueella aivan kuten Saimaa Geopark Partner-yritys voi toimia muuallakin kuin alueella
- Saimaa Geopark Geofood-logoa voi käyttää markkinointimateriaaleissa, menuissa, nettisivuilla – **ILMOITUS SGP**
- Koska Saimaa Geopark Geofood logoa käyttävät yritykset ovat Saimaa Geopark Partner-yrityksiä, heidän velvollisuus on tuoda esille Saimaa Geoparkin toimintaa
- **Saimaa Geopark Geofood-yritykset voivat kehittää tuotetarinoita, jotka pohjautuvat alueen geo-, luonto- ja kulttuurikohteisiin, alueen tarinoihin, historiaan, geologiaan, maisemallisuuteen, luontoon jne.**
- Saimaa Geopark Geofood- yritys A) hakee Partneriksi tai B) on jo olemassa oleva Partner- yritys, he voivat vain ilmoittaa Heli Rautaselle, että ottavat myös Geofood- logon käyttöönsä
- Epäselvissä tai kysymyksiä herättävissä tapauksissa voi olla yhteydessä toiminnanjohtaja Heliin

Alueen yrittäjien työkalu

Alueen yrittäjät hyötyvät: alkutuotanto, jalostajat, matkailu- ja ravintola-ala

- Tuotteet esille ja saataville kuluttajille
- Verkostoituminen yrittäjien kesken
- Ominaispiirteet esille: tarinat, kohteet, mytologia, mystiikka, perinteet, lähituottajat

RAKENNETAAN BRÄNDIÄ:
mutkatonta, maistuvaa, maasta lähtevää,
saavutettavaa



**SAIMAA
GEO PARK**
GEOFOOD

Esedu: Elinvoimaa luonnosta keruutuotekoulutukset 2021

- Keruutuotekoulutus huhtikuussa to 15.4.2021 klo 16.30-18.30 TEAMS
- Pettukoulutus toukokuussa la 29.5.2021 klo 10.00-15.00 Mikkeli Salosaari
- Villiyrtit tutuksi kesäkeittiössä kesäkuu 2021 7.-8.6.2021 klo 8 –16
- Keruukoulutus ja kuivaus tutuksi heinäkuussa 2021, Mikkeli Otavankatu 4 ja lähimaastot 5.7.2021 klo 10-17
- Kuivaus tutuksi elokuu, syyskuu, lokakuu 2021
- Fermentointi tutuksi syyskuu, marraskuu 2021
- Kuivauspaja marraskuu, joulukuu 2021

- ”Maasto-osuuden jälkeen 3.6 ja 17.6 voit suorittaa poimijakortin”

[Elinvoimaa-luonnosta-keruutuotekoulutukset-2021.pdf \(esedu.fi\)](#)



Saimaa Geopark piknik-risteily Puumala, LakelandGTE



LUONTOA KUNNIOITTAEN
EKO
PAATTI
PUHDAS NAUTINTO

- Villiyrttiristeilyt
- Privaattiristeily

Emännän piirakkapaja



**Merkittävä
ruoka-
matkailu-
teko
2019**



in association with Visit Finland

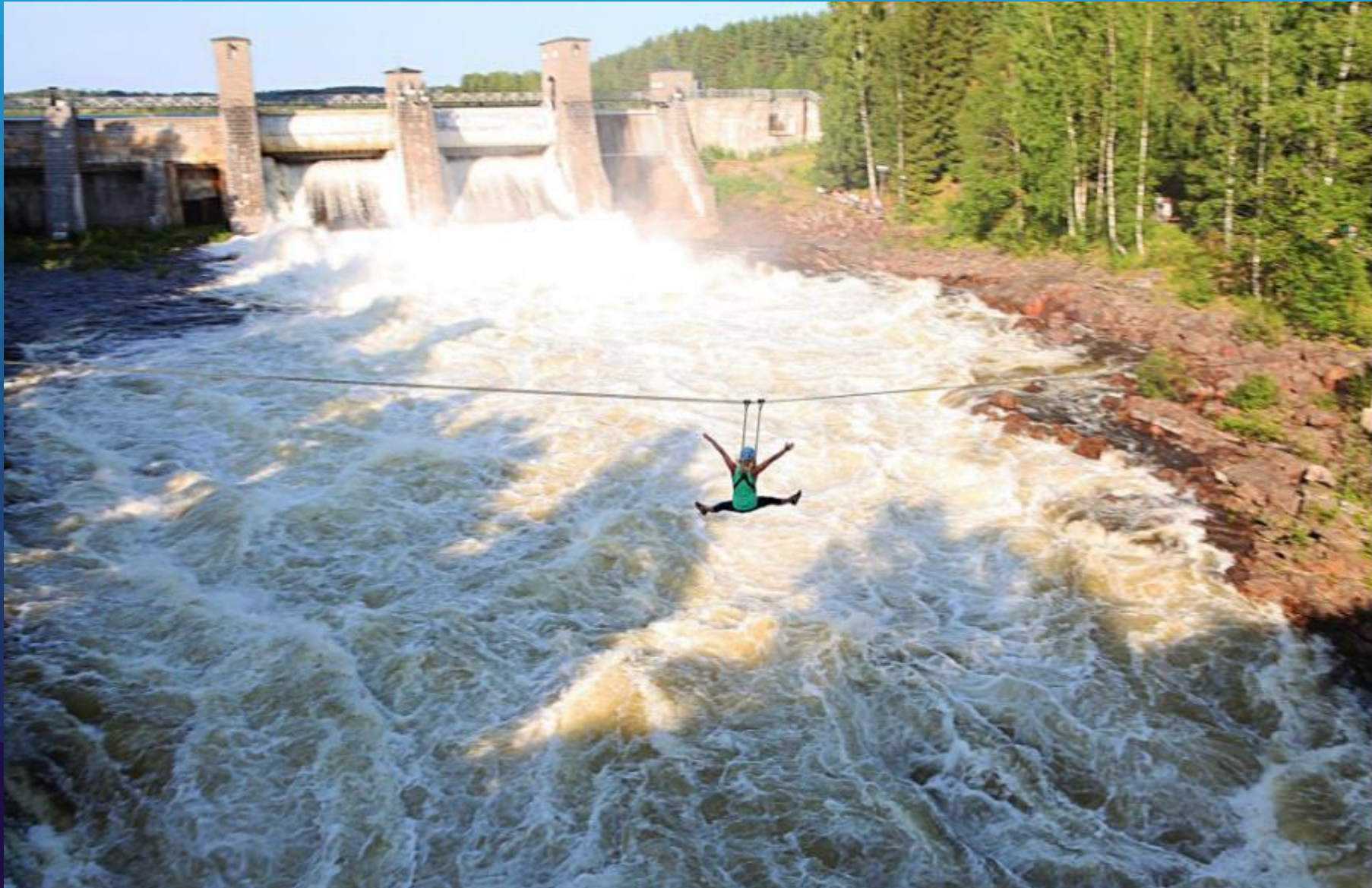
Emännän piirakkapaja
Okkolan lomamökkit &
Ravintola Niinipuu

Rimpsu-Reetta, Imatra

Heli Rautanen



Hurjapäiden purtavaa



Taide ja ruokaelämyksiä



Anne Mäkeläinen



Retkievältä



Kartanoelämää, kartanomenuja



Tarinoita, käsitöitä, makuja



Saunailtojen naposteltavia, yhdessäoloa

Tuukkalan tila
~ 1710 ~



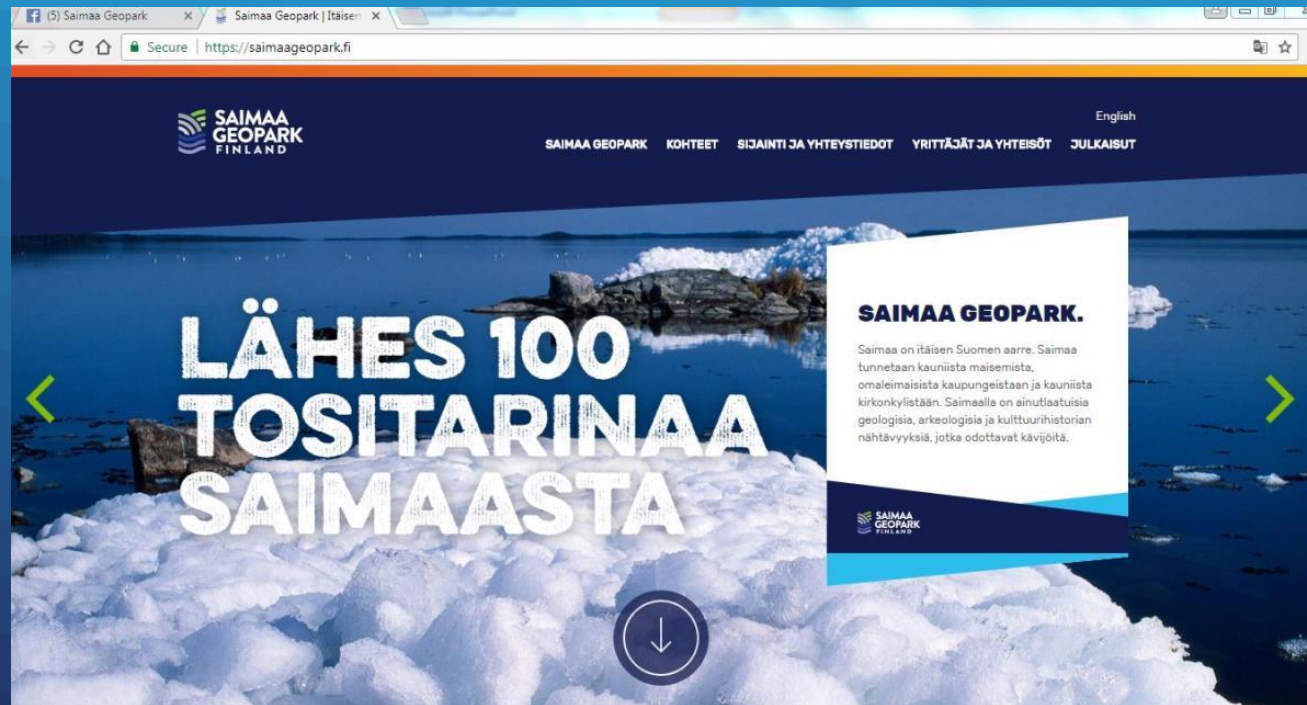
Juustosarvia Sarviniemessä



Deet Deltalla 😊, Sumpit Supassa



Tykätkää meistä! Seuratkaa some-kanavia ja nettisivuja! #saimaageopark #saimaageoparkpartner



www.saimaageopark.fi

facebook.com/SaimaaGeopark

instagram.com/saimaageopark/

twitter.com/saimaageopark

YouTube: @saimaageopark





Kiitos!

Heli Rautanen
Toiminnanjohtaja/Saimaa Geopark ry

heli.rautanen@imatra.fi

040 572 0797

Projektipäällikkö

Anna Tiippana

saimaageopark@gmail.com

050 407 8628