

1. Mitä peltometsäviljely on?

- agrometsätalous
- peltometsäviljely
- puustoinen maatalous



- vanhaa ja uutta

1. Mitä peltometsäviljely on?

- Tuottavat puut pellolla



- Puutuotteet
- Eläinten hyvinvointi
- Ekosysteemi palvelut



2. Mitä hyötyä puista on pellolla?

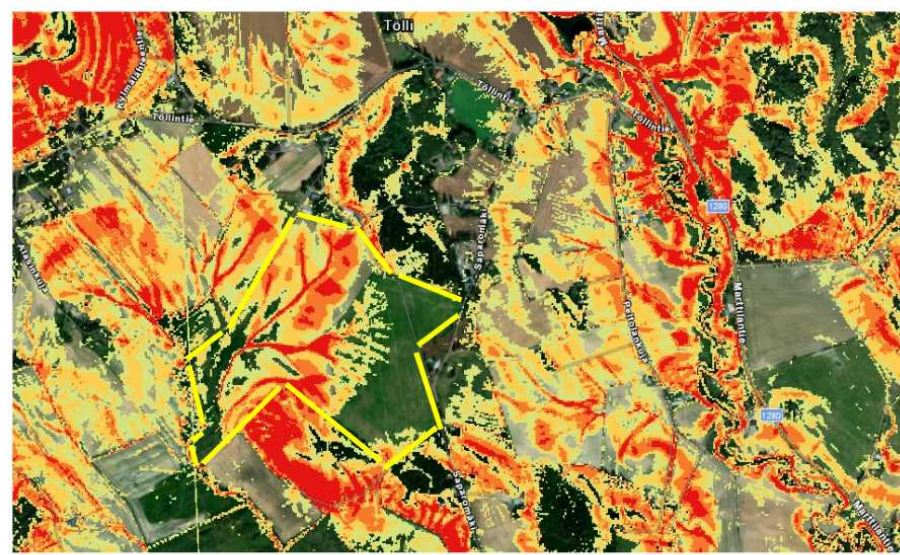
- Eroosion hillitseminen / ravinteiden pidättäminen
 - Rinteisillä pelloilla ja suurilla aukeilla
 - Vesi- ja tuulieroosion hillitseminen
 - Ravinteidenpidätys N & P

Luonnonvarakeskuksen paikkatietoaineistot:

<https://paituli.csc.fi/>

<https://maatalousinfo.luke.fi/fi/eroosioherkkyyskartta>

https://aineistot.metsakeskus.fi/metsakeskus/rest/services/Vesiensuojelu/RUSLE_eroosiomalli/MapServer



Eräs peruslohko. Maaston rinteisyyden vaikutus eroosioherkkyyteen näkyy RUSLE-mallin mukaisessa karttakuvassa. Mitä punaisempi alue, sitä suurempi eroosioalttius.



Peruslohko on jaettu kasvulohkoiksi eroosion pysäyttämiseksi keyline-korkeuskäyräsuunnitelun mukaan. Kasvulohkon reunassa on pajulla istutettu tuulensuojajauhanne (punaiset pilkut) sekä tyrnillä istutettu ravinteidenpidätys-tuulensuojajakaista (vihreät pilkut)

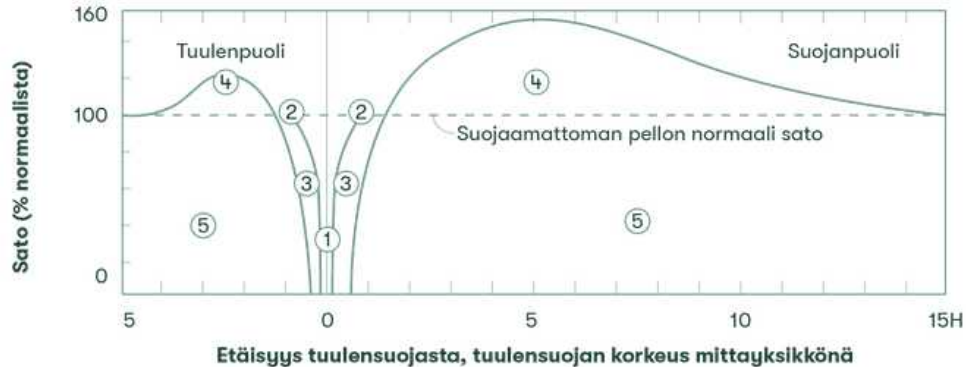
2. Mitä hyötyä puista on pellolla?

- Monimuotoisuus
 - Juuristovyöhykkeen eliöt
 - Hyönteiset (luontaiset viholliset, pölytys)
 - Linnut, nisäkkäät
 - Ruoka, suoja, lisääntymispaikat
 - Ekologiset käytävät



2. Mitä hyötyä puista on pellolla?

Tuulensuojakujanteiden satovaikutus



- ① Istuttamaton pellon raja ja/tai tuulensuoja
- ② Normaali sadon pienentyminen peltojen reunoilla
- ③ Tuulensuojakujanteen aiheuttamasta kilpailusta johtuva sadon pienentyminen
- ④ Tuulensuojan ansiosta saatu sadon lisäys
- ⑤ Normaali sato ilman tuulensuojakujanteen tarjoamaa suojaa
- ④-③-① Netto tuulensuojakujanteen vaikutus

- Satovaste

- Pölytys
- Tuulensuoja → haihdunta vähenee, mikroilmasto
- Kilpailu resursseista (vesi, valo, ravinteet)



2. Mitä hyötyä puista on pellon äärellä?

- Vaihettumisvyöhyke (metsä)
 - hyönteisekosysteemi
- Vesistönsuojakaista
 - Ravinteenpidätys, vesieliöstön hyvinvointi, puhtaat vedet
- Ojat, pientareet
 - Hyönteispopulaatioiden ylläpitäminen, linnut, tuulensuoja



3. Miten pääsen alkuun? Mikä sopii omalle tilalle?

1: Tunnista tavoite

- Viljelyjärjestelmän ekosysteemiset ongelmat?
- Tuotannon monipuolistaminen?

2: Kartat

- Ilmakuvat, maastonmuodot, valuma-alue laajemmin
esim <https://asiointi.maanmittauslaitos.fi/karttapaikka/> ja <https://kartta.paikkatietoikkuna.fi/>
- Tilan salaojakartat
<https://www.salaojayhdistys.fi/salaojakartat/>



3. Miten pääsen alkuun? Mikä sopii omalle tilalle?



- Tuotteiden markkinointi
 - Onko markkinoita? Täytyykö luoda markkinat? Sopiiko jo olemassaoleviin tuotteisiin?
- Työvoiman saatavuus
 - Perustaminen
 - Hoito
 - Korjuu
- Koneistus
 - Olemassaoleva vai uuden hankinta?
 - Tarvitaanko koneistusta?
 - Ota olemassaoleva kalusto huomioon puustoa suunnitellessa.



3. Miten pääsen alkuun? Mikä sopii omalle tilalle?

- Helppo aloitus: istuta muutama marjapensas ja hedelmäpuu pellolle. Opettele hoitamaan niitä ja tee lisäysaineistoa.



4. Maataloustuet

- Pellon puustoittamiseen ei saa rahaa
 - Uusi CAP: tuulensuojat sallittuja (2m leveä, kaikki puulajit, PERUSlohkon reunaan paitsi ei metsän laitaan)
 - EU-tasolla CAP strategiassa vaadittu, Suomessa kehitteillä seuraavaa CAP kautta varten
- Perinnebiotooppien laiduntamista tuetaan
- Ratkaisut:
 - Kasvulohkot
 - Pysyvien kasvien lista
<https://www.ruokavirasto.fi/tuet/maatalous/oppaat/hakuoppaat/kasviliitat/#lista-pysyvista-kasveista>
 - Muista tarkistaa istutustiheysvaatimus (Tukihakuopas > Maataloustoiminta satokasveilla > puutarhakasvit)
<https://www.ruokavirasto.fi/tuet/maatalous/oppaat/hakuoppaat/hakuoppaat/maataloustoiminta/maataloustoiminta-2023/#puutarhakasvit>



5. Verkostoa ja resursseja

- Suomen Peltometsäverkosto
 - Perustettu noin 2019, ”jäsenistöä” n. 200, kaikki kiinnostuneet tervetulleita
 - Toimii sähköpostilistan kautta, viestintää, google-meet kerran kuussa, tapahtumia kesäisin.
 - Nettisivut työn alla.
 - Jos haluat mukaan sähköpostilistalle, laita viestiä iiris.mattila@gmail.com
- EURAF
 - EU-laajuinen järjestö, joka edistää agrometsätaloutta politiikassa, tutkimuksessa ja viljelyssä
 - Vuosijäsenmaksu 10€ > voit osallistua farmaritapaamisiin, tutkimusyhteistyöhön, tulla kansalliseksi edustajaksi, verkostoitua, oppia
 - Jos haluat jäseneksi, laita viestiä michael.denherder@efi.int
- Puustoinen maatalous Suomessa -opaskirja
 - <https://doi.org/10.5281/zenodo.8418297>
 - Suunnattu viljelijöille, ohjaa tiedon lähteille





Kiitos.

[https://
kilpiantila.fi/](https://kilpiantila.fi/)

