



Elinkeino-, liikenne- ja ympäristökeskus
Närings-, trafik- och miljöcentralen
Centre for Economic Development, Transport and the Environment

Laadukkaan rantojenhoidon taustatekijät

luonnon monimuotoisuuden suojele ja edistäminen

Sami Timonen
Lintuvesikoordinaattori, Helmi-hanke
Pohjois-Pohjanmaan ELY-keskus
12.12.2023



Yleisesti monimuotoisuus vähenee, ja luontotyytit sekä lajisto uhanalaistuvat



Itämeren boreaaliset merenrantaniityt,
äärimmäisen uhanalainen CR (Pohjois-
Pohjanmaalla lähes 20 % Itämeren
luontotyypin kokonaisalasta ja 60%
Suomen luontotyypin alasta)

Ruijannuokkuesikko,
silmälläpidettävä NT

Monen uhanalaisen kosteikkolintulajin pesimäkannat ovat kehittyneet suotuisasti hyvin hoidetuilla kosteikoilla



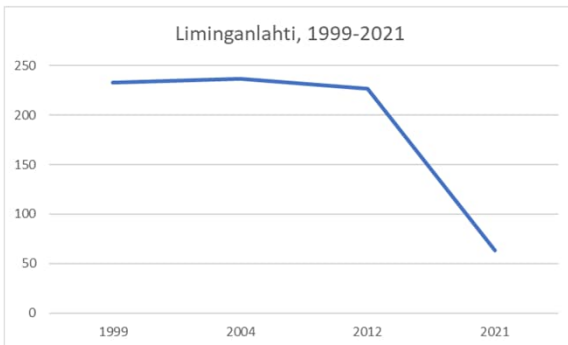
- Valtakunnallisesti taantuneiden lajien kannanmuutokset lievempiä, osa vakaita ja eräät populaatiot ovat runsastuneet
- 40 kosteikkolintulajin kannankehitys on ollut suotuisampaa Pohjois-Pohjanmaalla kuin muualla Suomessa
- Tiheä korkealaatuisten pesimäympäristöjen verkosto vähentää populaatioiden alueellista häviämrisriskiä



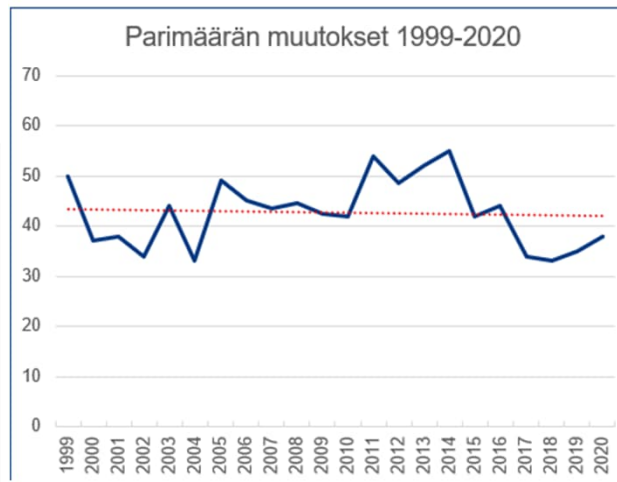
Lintulajeilla erilaisia kehityssuuntia



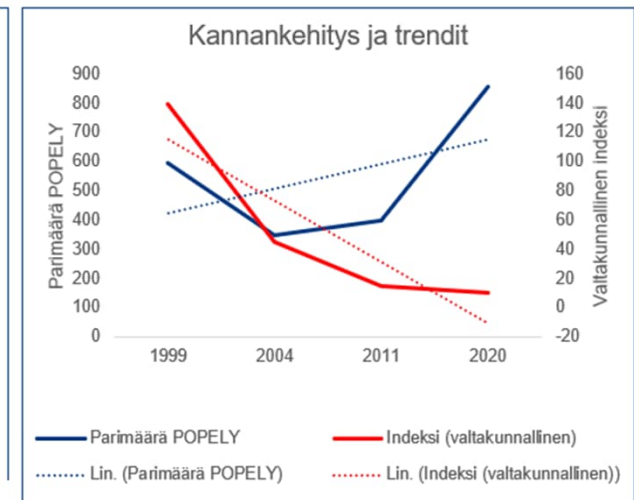
Tukkasotka,
erittäin
uhanalainen



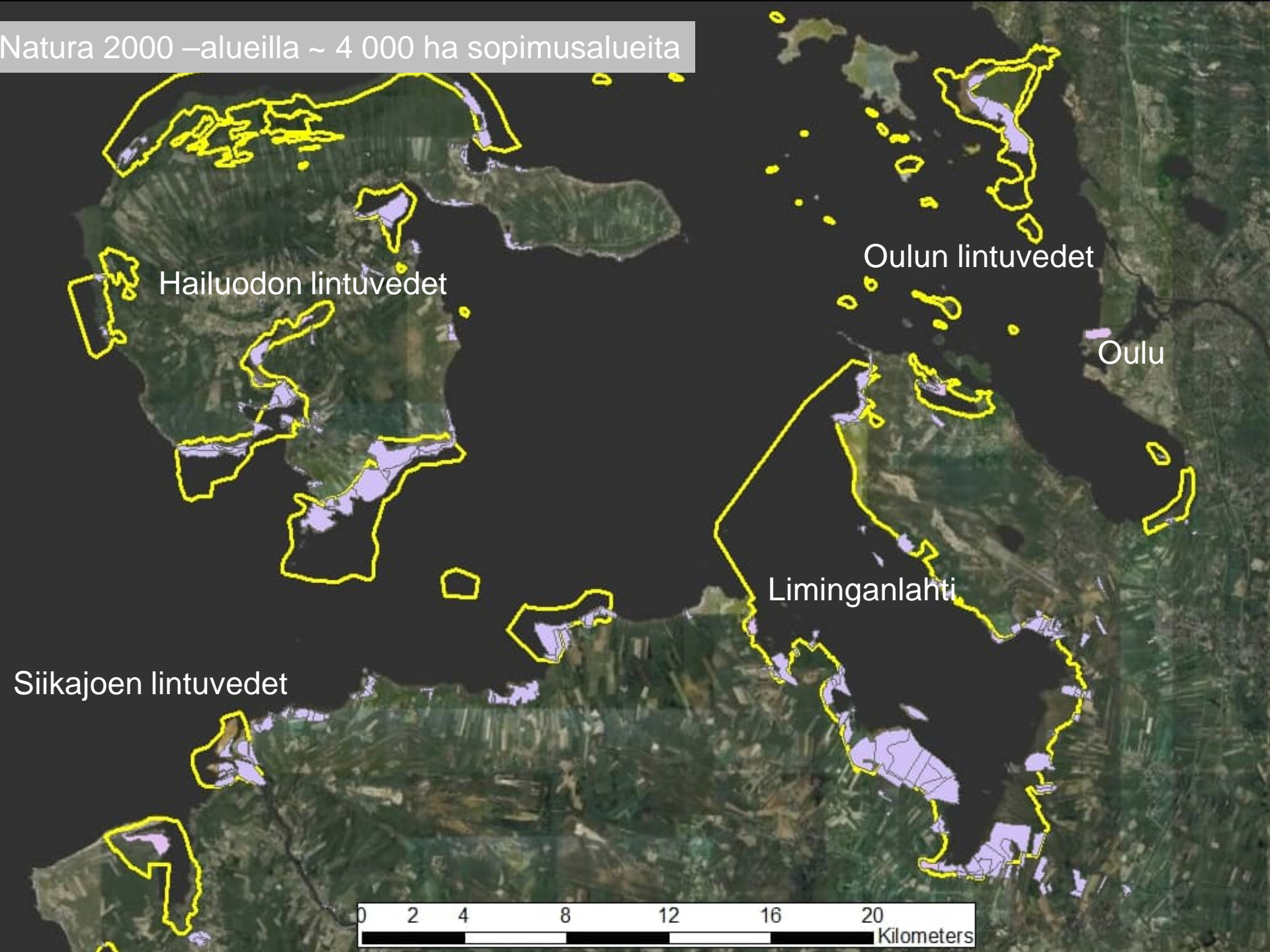
Etelänsuosirri, erittäin
uhanalainen



Suokukko, äärimmäisen
uhanalainen



Natura 2000 –alueilla ~ 4 000 ha sopimusalueita





Luonnonhoidon lähtökohdat ja tavoitteet suojelualueilla

1. Suojella ja ylläpitää alueen alkuperäistä lajistoa ja luontotyyppejä ⇔ Natura 2000 –alueen suojeluperusteet <https://ym.fi/natura-2000-verkosto>
2. Lisätä suojeltavien luontotyyppien pinta-alaa ja parantaa niiden laatua ⇔ Natura 2000 –alueen suojelutavoite => Rannikon kohteilla esim. merenrantaniityt
3. Hoitaa ja ennallistaa kannoiltaan heikentyneiden kasvi- ja eläinlajien tärkeitä elinympäristöjä ⇔ Natura 2000 –alueen suojelutavoite
4. Jättää riittävä määrä edustavia alueita kehittymään luonnontilaisina => hoidon ulkopuolelle jätettävät alueet

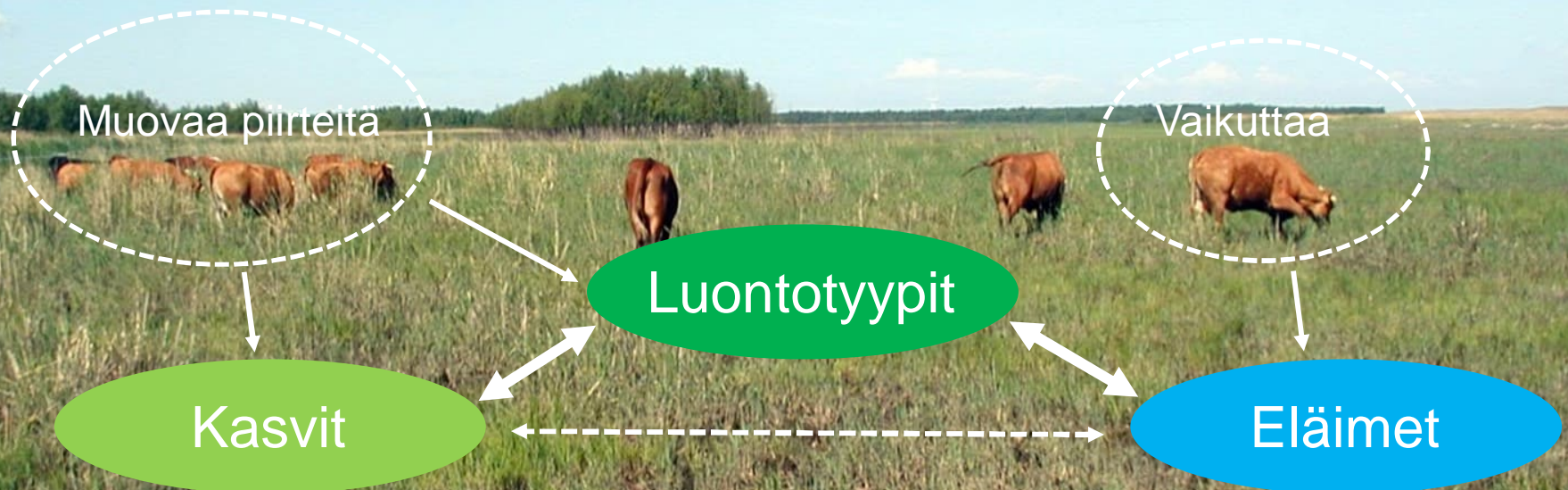
Alueen luonnonhoito ja ennallistaminen on yleensä sallittua YSA-alueilla, mutta se edellyttää erillisen suunnitelman ja sen hyväksymisen ELY:ssä

⇒ **Toimenpiteiden tulee edistää suojelutavoitteita**

⇒ **Suojelualueilla toimenpiteitä ei saa tehdä ennen kuin suunnitelma on hyväksytty**



Tavoite: "Luonnon monimuotoisuus lisäänty"



Sopivat hoitokäytännöt riippuvat alueesta ja ominaispiirteistä

- Määritellään ympäristökorvaussopimuksessa => tarve tarkentaa toimenpiteitä ja määritellä tarkemmin tavoitetila ja ominaispiirteet
- Natura- ja luonnonsuojelualueilla **suojelutavoitteet keskeisiä**
- Hoidon tulee olla **riittävän tehokasta ja tarkoituksenmukaista**
- Tavoitetila tulee **saavuttaa vuosittain** => olennaisia monimuotoisuustavoitteiden saavuttamisen kannalta

Laidunnuksen aloitus ja kesto => tärkeä asia tavoitteiden toteutumisen kannalta

- Rantalaidunnus voidaan aloittaa lintujen pesintöjen ja laitumen rehuntuoton takia aikaisintaan 10.6. alkaen, mieluiten vasta 15.6.
- Erityisalueilla poikkeavia käytäntöjä (viivästytetty aloitus, lohkominen ym.)
- Syyslaidunnus parantaa lopputulosta monilla alueilla
- Jos alilaidunnusta => niittotarve ja -velvoite





Eläintiheys (yksilöä/ha) => riittävä laidunpaine on keskeinen tavoitteiden toteutumisen kannalta

- Yleisesti 0,3-0,6 emolehmää/ha => johtaa usein alilaidunnukseen (sopimusehto: 0,5-1,0)
- Sopivan eläintiheyden määrittäminen on haastavaa!

Hoitotavoitteet on saavutettu tällä laitumella

Kohtalainen/hyvä tulos

Erinomainen tulos



Hoitotavoitteet on saavutettu erinomaisesti tällä laitumella



Rantavyöhykkeellä ei ole korkeampaa kasvillisuutta

Korrenpituus on kauttaaltaan tavoitteiden mukainen

⇒ laidunpaine täsmälleen oikea

⇒ täydentävälle niitolle ei ole tarvetta



Keskeisiä huomioita 20-vuotisen EU-laidunnuksen ajalta

- Alueiden määrä on ylittänyt ennakko-odotukset ja tavoitteet
- Hoidon jatkuvuus on ollut korkeaa tasoa
- Määrän sijasta tulee nyt ja jatkossa painottaa laatua => korkeampi tukitaso mahdollistaa tämän
- Peruskunnostustoimenpiteiden toteuttamisessa on tehostettavaa
- Laidunnuskäytännöissä on edelleen kehitettävää
- Merenrantaniityillä emolehmät ovat osoittautuneet tehokkaiksi luonnonhoitajiksi
- Lammaslaitumia on vielä vähän => toivottavasti saadaan lisää
- Luonnon monimuotoisuuden suojelun ja hoidon osalta on saavutettu paljon hyvää – uhanalaiset luontotyypit & lajit
- Hoidon laadun tasaisuuteen kiinnitettävä huomiota => kaikkien kohteiden tulee olla pääosin vähintään hyvässä tilassa vuosittain

Kiitos mielenkiinnosta!



Kuva: Jorma Pessa